



ഓപ്പൺ അർബൻ ഹോം

— സുനിത എസ്. —

പ്രകൃതി സൗഭാഗ്യങ്ങൾ പ്രത്യേകിച്ചെന്നും അവകാശപ്പെടാനില്ലാത്ത പ്ലോട്ടിൽ സുര്യവെളിച്ചം പരമാവധി പ്രയോജനപ്പെടുത്തിക്കൊണ്ട്, തുറസ്സും വിശാലവുമായ സ്പേസുകൾ ഉൾപ്പെടുത്തി ചെയ്ത വീട്

ചുറ്റുപാടുമുള്ള തിരക്കേറിയ; വീർപ്പുമുട്ടിക്കുന്ന നാഗരിക കോലാഹലങ്ങളിൽ നിന്ന് വീടിനുള്ളിലേക്ക് കയറുമ്പോൾ പുറത്തുള്ള അന്തരീക്ഷവുമായി ബന്ധമില്ലാത്ത വിധം സ്വച്ഛശാന്തമായ അനുഭവം ഉളവാക്കണം. വീട് നിൽക്കുന്ന പരിസരത്തിന് പകരാൻ കഴിയാത്ത സ്വച്ഛത വീടിനു നൽകാനാകണം. എറണാകുളം തൈക്കുടത്തുള്ള മർച്ചന്റ് നേവി ഉദ്യോഗസ്ഥനായ സർദാർ-മിനി



ദമ്പതിയുടെ വീട്ടിലേക്കു കടന്നു ചെല്ലുമ്പോൾ ഇതനുഭവിക്കാം. ക്ലൗന്റിന്റെ ജീവിതരീതിയ്ക്കിണങ്ങും വിധം ഓപ്പൺ കൺസെപ്റ്റിൽ ആർക്കിടെക്റ്റ് ജയദേവ് (ജെ. ആർക്കിടെക്ചർ & ഇന്റീരിയർ ഡിസൈൻ, കൊച്ചി) ആണ് ഈ വീടിന്റെ ഡിസൈൻ നിർവ്വഹിച്ചിരിക്കുന്നത്. ഐഐഐഡിയുടെ 2017-സൗത്ത് സോൺ സിംഗിൾ ഡബ്ലിംഗ് മത്സര വിഭാഗത്തിൽ റണ്ണർ അപ്പ് പുരസ്കാരത്തിനും യങ് പ്രാക്ടീസ് ഓഫ് ദ ഇയർ കാറ്റഗറിയിൽ ഒന്നാം സ്ഥാനത്തിനും; യങ് പ്രാക്ടീസ് ഓഫ് ദ ഇയർ കാറ്റഗറി (കമന്റേഷൻ)യിൽ ഐഐഐഡി നാഷണൽ പുരസ്കാരത്തിനും ആർക്കിടെക്റ്റ് ജയദേവിനെ അർഹനാക്കിയത് ഈ റെസിഡൻഷ്യൽ പ്രോജക്റ്റിന്റെ ഡിസൈനാണ്.



ആർക്കിടെക്റ്റ് ജയദേവ്

പുറംകാഴ്ചയിലല്ല കാര്യം

പ്രധാന പാതയ്ക്കു സമീപം 15 സെന്റിൽ 4300 സ്ക്വയർഫീറ്റിൽ വീതി കുറഞ്ഞ നീളത്തിലുള്ള പ്ലോട്ടിലാണ് വീട് സ്ഥിതി ചെയ്യുന്നത്. തിരക്കേറിയ റെസിഡൻഷ്യൽ ഏരിയ, ഇരമ്പിപ്പായുന്ന വാഹനങ്ങളുടെ ശബ്ദവും പൊടിയും; കൂടാതെ പ്ലോട്ടിന്റെ പുറകുവശത്ത് ഒരു കമേഴ്സ്യൽ ബിൽഡിങ് ഉയർന്നു വരാനുള്ള സാധ്യതയും ഉണ്ട്. എറണാകുളം നഗരത്തിന്റെ ഹൃദയഭാഗത്തുള്ള, പ്രകൃതി സൗഭാഗ്യങ്ങൾ പ്രത്യേകി



വീടിന്റെ പ്രധാന ഫോക്കൽ >
 പോയിന്റായ ഓപ്പൺ
 കൺസെപ്റ്റിൽ വിശാല
 മായി ഒരുക്കിയ ബെനീങ്
 കം പാർട്ടി ഏരിയ



ചൊന്നും അവകാശപ്പെടാനില്ലാത്ത ഈ പ്ലോട്ടിൽ സൂര്യവെളിച്ചം പരമാവധി പ്രയോജനപ്പെടുത്തുന്നതും തുറസ്സും വിശാലവുമായ സ്പേസുകൾ ഉൾപ്പെടുന്നതുമായ ഒരു വീട് ഡിസൈൻ ചെയ്യുക ഒരു വെല്ലുവിളി തന്നെയാണ്. “നാലു ബെഡ്റൂം വേണം, എല്ലാ മുറികൾക്കും സ്വകാര്യതയുണ്ടാവണം, വിശാലതയ്ക്കു പ്രാധാന്യം നൽകണം; വീടിന്റെ പിൻവശത്തുള്ള പ്ലോട്ടിൽ കമേഴ്സ്യൽ സ്പേസിനുള്ള സാധ്യതയുള്ളതിനാൽ ആ ഭാഗത്ത് പൂർണ്ണമായും സ്വകാര്യത വേണം” എന്നിങ്ങനെ ചില ആവശ്യങ്ങളും ക്ലയന്റ് മുന്നോട്ടു വെച്ചിരുന്നു. പ്രത്യേകിച്ച് യാതൊരു ശൈലിയുടെയും പിൻബലമില്ലാതെ വീട്ടുകാരുടെ ഈ താൽപര്യങ്ങൾക്കു മുൻഗണന നൽകിയാണ് ആർക്കിടെക്റ്റ് വീടിന്റെ ഡിസൈൻ നിർവ്വഹിച്ചത്.

ഫ്ളാറ്റ് റൂഫ് മാതൃകയിലാണ് വീടിന്റെ മേൽക്കൂര. റോഡിനോടു ചേർന്നുള്ള നിർമ്മിതിയ്ക്കു വേണ്ട കെട്ടിട നിർമ്മാണ നിയമങ്ങൾ പാലിച്ചുകൊണ്ട് റോഡിൽ നിന്നും ഗേറ്റു കഴിഞ്ഞ് പരമാവധി സ്ഥലം വിട്ടുകൊണ്ടാണ് വീട് വെച്ചിരിക്കുന്നത്. വീടിന്റെ മുൻഭാഗത്ത് മിനിമലായി ലാൻഡ്സ്കേപ്പിനും മറ്റും സ്ഥാനം നൽകിയിട്ടുണ്ട്. ടെക്സ്ചേർഡ് വിട്രിഫൈഡ് റഫ്ഫിനിഷ് ടൈലാണ് മുറ്റത്ത് വിരിച്ചിരിക്കുന്നത്. തെക്കുദിക്കിനഭിമുഖമായാണ് വീടിന്റെ സ്ഥാനം. തന്മൂലം സൂര്യപ്രകാശത്തിന്റെ ചൂട് അമിതമായി വീടിനുള്ളിലെത്താൻ സാധ്യതയുള്ളതിനാൽ വീടിന്റെ മുൻഭാഗത്ത് വലിയ ഓപ്പണിങ്ങുകൾ നൽകുന്നതിൽ മിതത്വം പാലിച്ചിട്ടുണ്ട്. അതുകൊണ്ട് തന്നെ പുറത്തുനിന്നു കാണുമ്പോൾ ഈ വീടിന് പുറം ലോകത്ത് നിന്ന് ഉള്ളിലേക്കു തിരിഞ്ഞു നിൽക്കുന്ന ഫീൽ അനുഭവപ്പെടുന്നുണ്ട്. സിമന്റ് ടെക്സ്ചർ ഉപയോഗിച്ച് എക്സ്റ്റീരിയർ ഭിത്തി ഹൈലൈറ്റ് ചെയ്തിരിക്കുന്നു. സിമന്റ് ഫിനിഷ് കോമ്പൗണ്ട്വാൾ വീടിന്റെ



ഭാഗമെന്ന രീതിയിലാണ് ഡിസൈൻ ചെയ്തിരിക്കുന്നത്. രണ്ട് കറുകൾ ഒരേസമയം പാർക്കു ചെയ്യാൻ കഴിയുംവിധം വീടിന്റെ മുൻഭാഗത്ത് കാർപോർച്ചിനും സ്ഥാനമുണ്ട്.

ഡൈനിങ് കം പാൻട്രി ഹൈലൈറ്റ്

കൃത്യമായ ആസൂത്രണത്തിനനുസരിച്ച് തയ്യാറാക്കിയതിനാൽ അതിന്റേതായ ഒരു കവവും ഭംഗിയും ലാളിത്യവും ഈ വീടിന്റെ അകത്തളത്തിൽ ദൃശ്യമാണ്. ഫോയർ, ഫോർമൽ ലിവിങ്, ഡൈനിങ്, പാൻട്രി, വാട്ടർ ബോഡി, ഡെക്ക്, ലോഞ്ച്, അപ്പർ ലിവിങ്, മൂന്നു ബാത് അറ്റാച്ച്ഡ് ബെഡ്റൂമുകൾ, ടെറസ് ഗാർഡൻ എന്നിങ്ങനെയാണ് വീടിന്റെ അകത്തളം ചിട്ടപ്പെടുത്തിയിരിക്കുന്നത്. സിറ്റൂട്ട് എന്നതിനേക്കാൾ എൻട്രി വാക്ക്വേ എന്നു പറയാവുന്ന ചെറിയൊരു സ്പേസിലൂടെയാണ് അകത്തളത്തിലേക്കുള്ള പ്രവേശനം. ഇവിടെ നിന്നും ഫോയറിലേക്കു കടക്കാം. അവിടുന്ന് വലത്തോട്ടു തിരിഞ്ഞ് നേരെ കയറിച്ചെല്ലുന്നത് വിശാലമായി ഒരുക്കിയ ഡൈനിങ് കം പാൻട്രി സ്പേസിലേക്കാണ്. വീടിന്റെ പ്രധാന ഫോക്കൽ പോയിന്റാണ് ഓപ്പൺ കൺസെപ്റ്റി ലൊറുക്കിയ ഈ ഏരിയ. ഡബിൾ ഹൈറ്റിൽ ഡിസൈൻ ചെയ്ത പാൻട്രി കം ബ്രേക്ക്

ഓപ്പൺ നയത്തിൽ ഡബിൾ ഹൈറ്റിൽ ഡിസൈൻ ചെയ്ത പാൻട്രി കം ബ്രേക്ക് ഫാസ്റ്റ് ഏരിയ തുറക്കുന്നത് നാച്വറൽ ലൈറ്റിനു പ്രാധാന്യം നൽകി ചെയ്ത ഡെക്കിലേക്കും വാട്ടർബോഡിയിലേക്കുമാണ് V



ഫാസ്റ്റ് കൗണ്ടർ തുറക്കുന്നത് നാച്വറൽ ലൈറ്റിനും വെന്റിലേഷനും പ്രാധാന്യം നൽകി ചെയ്ത ഡെക്കിലേക്കും വാട്ടർ ബോഡിയിലേക്കുമാണ്. കോമ്പൗണ്ട് വാളാണ് വാട്ടർ ബോഡിയ്ക്ക് അതിരിടുന്നത്. വാട്ടർ ബോഡിയിൽ ചെടികൾക്കും സ്ഥാനമുണ്ട്. ടീക്ക് വുഡ് ഫ്ളോറിങ്ങിന്റെ പ്രൗഢിയാണ് അകത്തളങ്ങളിലെമ്പാടും കാണാനാവുന്നത്. ജലാശയവും പച്ചപ്പും സ്പേസിന്റെ ഭംഗി വർദ്ധിപ്പിക്കുന്നതിലു

ടീക്ക് വുഡ് ഫ്ളോറിങ്ങിന്റെ പ്രൗഢിയിലാണ് ഡൈനിങ് ഏരിയ. ടേബിളിനെ ഫോക്കസ് ചെയ്തു നൽകിയ ഹാങ്ങിങ് ലൈറ്റുകൾ കസ്റ്റംമെയ്ഡാണ്. ബ്രേക്ക് ഫാസ്റ്റ് ഏരിയയിലെ കൗണ്ടർടോപ്പ് സ്റ്റേയർ കേസുമായി ബന്ധപ്പെടുത്തിയിരിക്കുന്നു V



പതി ഇന്റീരിയറിന് പ്രകൃതിദത്തമായ ഒരു കുളിർമയും നൽകുന്നുണ്ട്. സിമന്റ് ടെക്സ്ചറാണ് ഭിത്തികളിൽ ഉപയോഗിച്ചത്. ഡാർക്ക് വുഡൻ ഫ്ലോറിങ്ങിനൊപ്പം വെളുത്ത ഭിത്തികളും ചേരുമ്പോൾ വെളിച്ചവും വിശാലതയും ഇരുട്ടിയാകുന്നുണ്ട്. വൈറ്റ്, വുഡ്, ഗ്രേ നിറങ്ങൾക്കാണ് ഇന്റീരിയറിൽ പ്രാധാന്യം.

ഡബിൾ ഹൈറ്റിലുള്ള പാൻട്രിയുടെ മുകളിലൂടെ കടന്നുപോകുന്ന ബ്രിഡ്ജ് V

വെളിച്ചത്തിനു പ്രാധാന്യം

കുടുംബാംഗങ്ങൾക്ക് ഒന്നിച്ചു കൂടാനും വർത്തമാനം പറഞ്ഞിരിക്കാനും പറ്റിയ ഇടമായിരിക്കുന്നു ഇവിടുത്തെ ബ്രേക്ക് ഫാസ്റ്റ് ഏരിയയ്ക്കു സമീപത്തായി സജ്ജീകരിച്ച ഡെക്ക് ഏരിയ. നാചരൽ ലൈറ്റു കടന്നുവരുന്ന വാട്ടർ ബോഡിയുടെയും ഡെക്കിന്റെയും ഭംഗിയാസ്വദിച്ചു കൊണ്ട് ഡെനിങ് ഏരിയയിലിരുന്ന് ഭക്ഷണം കഴിക്കാം. കൗണ്ടർ ടോപ്പ് തന്നെ നീട്ടിയെടുത്ത് സ്റ്റേയർ കേസിന്റെ പടിയിലായി മാറ്റിയിരിക്കുന്നതും ഒരു പ്രത്യേകതയാണ്. കൗണ്ടർ ടോപ്പിന് കൊറിയൻ ടോപ്പും ടീക്ക് വുഡും ഉപയോഗിച്ചിട്ടുണ്ട്. കബോർഡുകൾക്ക് മരൈൻ പ്ലെയിൻ വെനീർ ഫിനിഷും ഹൈഗ്ലോസ് ലാമിനേറ്റ് ഫിനിഷും ഉപയോഗിച്ചിരിക്കുന്നു. ഡെനിങ് ടേബിളിനെയും ബ്രേക്ക്ഫാസ്റ്റ് കൗണ്ടറിനെയും ഫോക്കസ് ചെയ്തു നൽകിയ ഹാങ്ങിങ് ലൈറ്റുകൾ കസ്റ്റംമെയ്ഡാണ്. പാൻട്രി കും ബ്രേക്ക്ഫാസ്റ്റ് ഏരിയയോട് ചേർന്നാണ് പ്രധാന അടുക്കളയും യൂട്ടിലിറ്റി ഏരിയയും. കിച്ചന്റെ കൗണ്ടർ ടോപ്പിന് ഗ്രനൈറ്റും കബോർഡുകൾക്ക് മരൈൻ പ്ലെയിൻ ലാമിനേറ്റുമാണ് ഉപയോഗിച്ചിരിക്കുന്നത്.

ലെതർ ഫിനിഷിലുള്ള ഡാർക്ക് ബ്രൗൺ കളർ സോഫാസെറ്റാണ് ഫാമിലി ലിവിങ്ങിൽ. സോഫാ സെറ്റിയോട് ചേർന്ന് സജ്ജീകരിച്ച കസ്റ്റംമെയ്ഡ് ഡൈയെ ടേബിൾ ലാമ്പ് ശ്രദ്ധേയമാണ് V





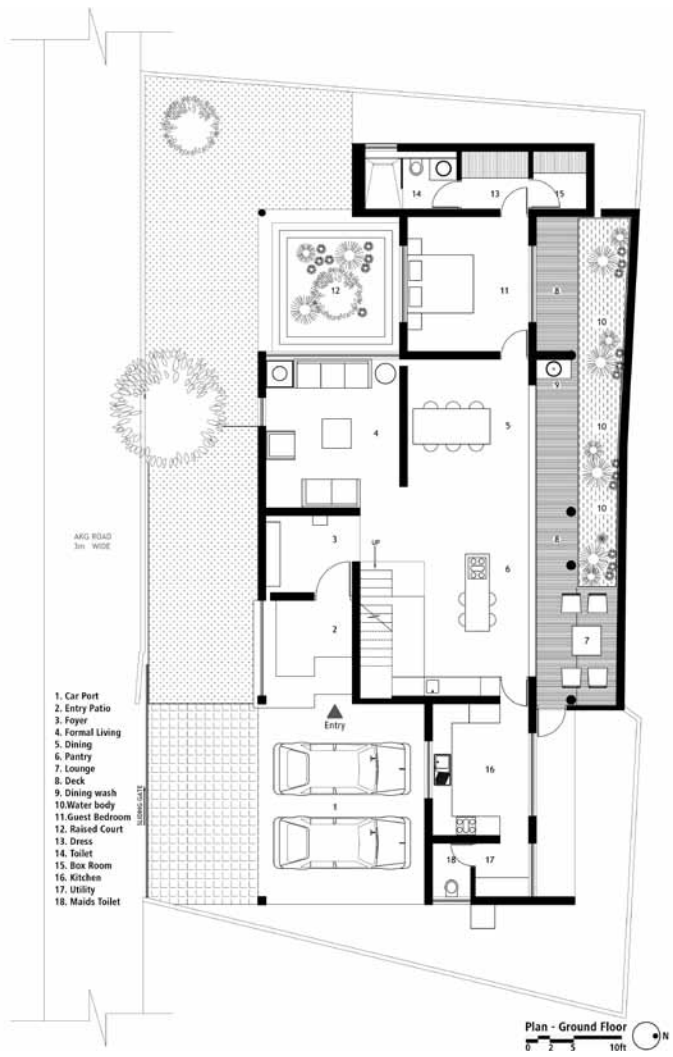
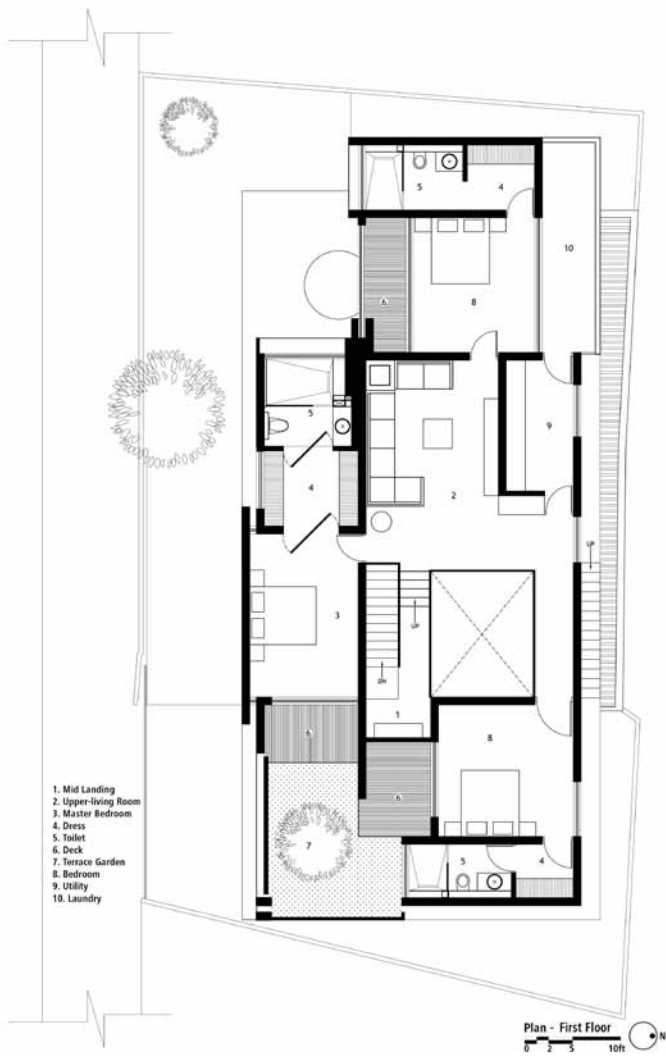
ഡൈനിങ് സ്പേസിന്റെ പുറകിലാണ് ഗസ്റ്റ് ബെഡ്റൂമിന് സ്ഥാനം നൽകിയിരിക്കുന്നത്. ഇവിടെനിന്നും വാട്ടർ ബോഡിയുടെ സമീപത്തുള്ള ഡെക്കിലേക്കും സ്നൈഡിങ് ഗ്ലാസ് ഡോർ തുറന്ന് കോർട്ട്യാർഡ് സ്പേസിലേക്കും പ്രവേശനമുണ്ട്



ഡൈനിങ് കം പാൻട്രി ഏരിയയുടെ ഇടതു ഭാഗത്തായാണ് ഫോർമൽ ലിവിങ് സൗജീകരിച്ചത്. വാതിലിന്റെയത്ര വലുപ്പമുള്ള ജനലുകളും, ഫിക്സഡ് ഗ്ലാസ് ജാലകങ്ങളാണ് ലിവിങ് ഏരിയയ്ക്ക്. ഈ ജനാലകൾ പ്രകൃത്യമായ വെളിച്ചത്തെ അകത്തേക്ക് കൂടത്തിവിടുന്നുണ്ട്. ഗ്രേ കളർ റെഡിമെയ്ഡ് സോഫ സെറ്റാണ് ലിവിങ്ങിലുള്ളത്. സോഫാസെറ്റിയോടു ചേർന്ന് സൗജീകരിച്ച കസ്റ്റമൈസ്ഡായ ബേബി ലാബ് പ്രധാനാകർഷണമാണ്. ഡബിൾ ഹൈറ്റിലുള്ള പാൻട്രിയുടെ മുകളിലൂടെ ഒരു ബ്രിഡ്ജ് കടന്നു പോകുന്നുണ്ട്. സ്റ്റേയർ കയറി ഇടത്തോട്ട് തിരിഞ്ഞ് മുകളിലേക്ക് നേരെ തിരിയുന്നത് ഫാമിലി

▲
വെബ്സൈറ്റ് പ്രാധാന്യം നൽകിയൊരുക്കിയ ഗസ്റ്റ്റൂം. കട്ടിലിന്റെ ഹെഡ്റെസ്റ്റ് ഭാഗത്ത് നൽകിയ ഗ്ലാസ് ഭിത്തിയിലൂടെ എത്തുന്ന വെളിച്ചം കിടപ്പുമുറിയെ പ്രഭാവുരിതമാക്കുന്നു

ലിവിങ്ങിലേക്കാണ്. ലെതർ ഫിനിഷിലുള്ള ഡാർക്ക് ബ്രൗൺ സോഫാ സെറ്റാണ് ഫാമിലി ലിവിങ്ങിലുള്ളത്. സോഫാസെറ്റിക്ക് അഭിമുഖമായുള്ള ടിവി യൂണിറ്റിനോടു ചേർന്ന ഭിത്തി ടീക്ക് വുഡ് വെനീർ കൊണ്ട് പാനലിങ് ചെയ്തിരിക്കുന്നു. എല്ലാ ഏരിയകളിലും ജിപ്സം ഫാൾസ് സീലിങ്ങിൽ കൺസീൽഡ് ലൈറ്റിങ് നൽകി ഹൈലൈറ്റ് ചെയ്തിട്ടുണ്ട്. രണ്ടു നിലകളിലായി ബാത്റൂമോടു കൂടിയ മൂന്ന് ബെഡ്റൂമുകളാണ് ഉള്ളത്. ഡൈനിങ് സ്പേസിന്റെ പുറകിലാണ് ഗസ്റ്റ് ബെഡ്റൂമിന് സ്ഥാനം നൽകിയിരിക്കുന്നത്. ഇവിടെനിന്നും വാട്ടർ ബോഡിയുടെ സമീപത്തുള്ള ഡെക്കിലേക്കും സ്നൈഡിങ് ഗ്ലാസ് ഡോർ തുറന്ന് കോർട്ട്യാർഡ് സ്പേസിലേക്കും പ്രവേശനമുണ്ട്. വെബ്സൈറ്റ് പ്രാധാന്യം നൽകിയ ഒരുക്കിയ ഗസ്റ്റ് റൂമിൽ കട്ടിലിന്റെ ഹെഡ്റെസ്റ്റിന്റെ ഭാഗത്ത് നൽകിയ ഗ്ലാസ് ഭിത്തിയിലൂടെ എത്തുന്ന വെളിച്ചം മുറിയുടെ വിശാലതയേറ്റുന്നതോടൊപ്പം മുറിയെ പ്രഭാവുരിതമാക്കുന്നുണ്ട്. ഫസ്റ്റ് ഫ്ലോറിലാണ് മാസ്റ്റർ ബെഡ്റൂമിനും മറ്റൊരു കിടപ്പുമുറിക്കും സ്ഥാനം നൽകിയത്. രണ്ട് മുറിയിൽ നിന്നും ടൈം ഗാർഡനിലേക്കും പ്രവേശനമുണ്ട്.



PROJECT DETAILS	
Architect	Ar. Jayadev Kesavankutty J. Architecture & Interior Design Mobile - +91 9846420000 Email - jayadev.architect@gmail.com Facebook - https://www.facebook.com/jayadev architect Website - www.architectjayadev.com
Owner	Mini & Sardar
Year of Completion	2017
Site Area	15 Cents
Built Area	4300 Sq.ft



സർദാറും കുടുംബവും

പ്ലോട്ടിന്റെ പരിമിതികളെ അതിജീവിക്കുകയാണ് ഡിസൈൻ മികവു കൊണ്ട് വീടിനകത്ത് ഏറെ സുഖകരമായ ജീവിക്കാനുചിതമായ ഇടം സൃഷ്ടിക്കാനായി എന്നതാണ് ഈ പ്രോജക്റ്റിനെ വ്യത്യസ്തമാക്കുന്നത്. വീടിന്റെ പരിസരത്തിനുള്ള കുറവുകൾ വീടിനകത്ത് കടന്നു വരാത്ത രീതിയിൽ, വീടിനുള്ളിൽ പ്രകൃതിയെ അറിഞ്ഞു കൊണ്ടുള്ള, ഒരു ജീവിതം സാധ്യമാക്കിയിരിക്കുകയാണ് ഇവിടെ. ■

ഫോട്ടോഗ്രാഫി : ആർക്കിടെക്റ്റ് ജയദേവ്